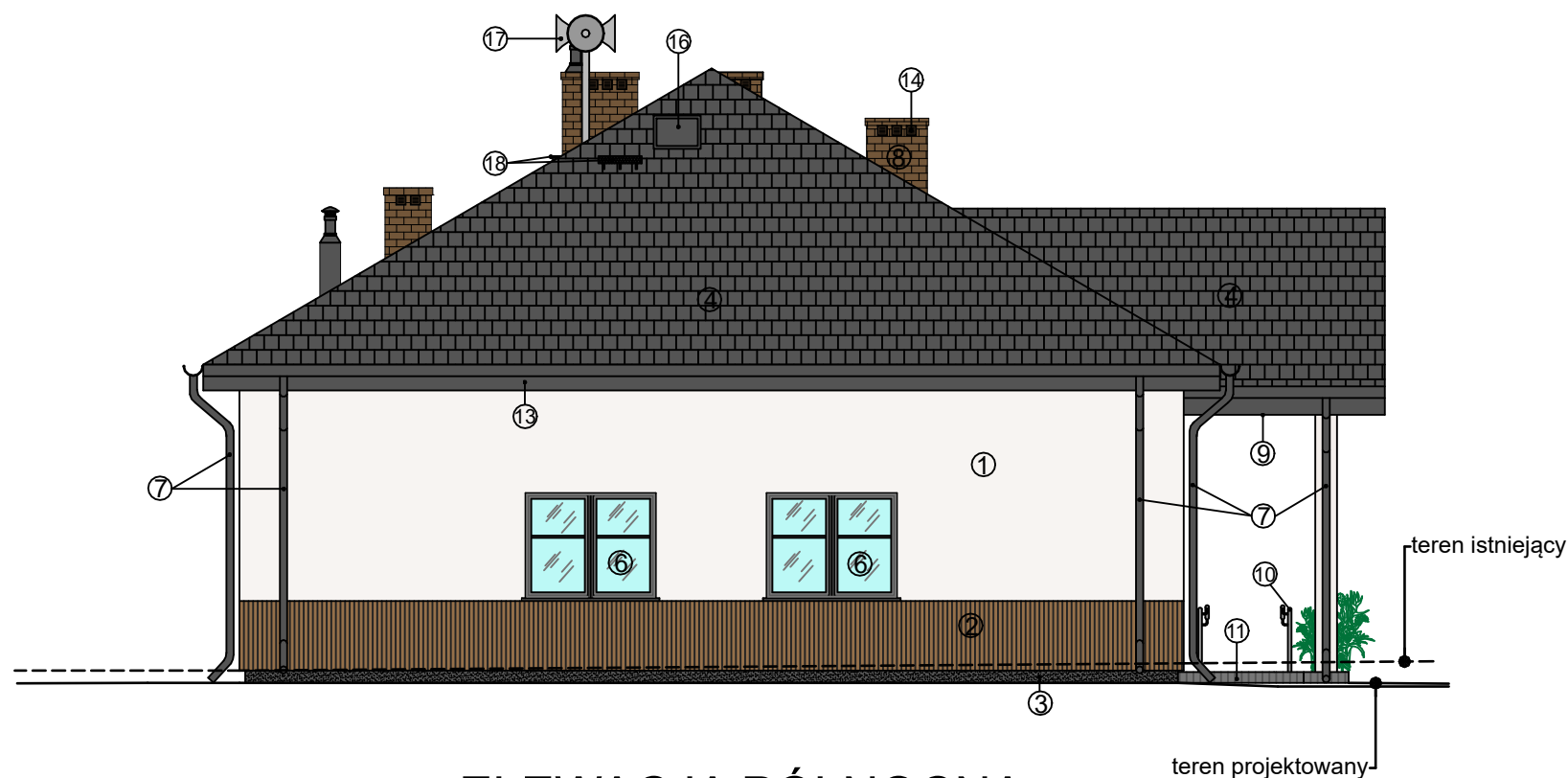


ELEWACJA POŁUDNIOWA
SKALA 1:100



ELEWACJA PÓŁNOCNA
SKALA 1:100

LEGENDA

- ① Tynk silikatowo-silikonowy
kolor: kremowy
- ② Tynk mineralny dekoracyjny o fakturze drewna
kolor: dąb
- ③ Tynk silikonowy typu baranek
kolor: antracyt
- ④ Blachodachówka
kolor: antracyt
- ⑤ Stolarka drzwiowa zewnętrzna z przeszkleniami i elementami dekoracyjnymi
kolor: dąb
kolor el. dekor.: antracyt
- ⑥ Stolarka okienna
kolor: antracyt
- ⑦ Rura spustowa i rynna dachowa
kolor: antracyt
- ⑧ Cegła klinkierowa, kominy
kolor: brąz
- ⑨ Podbitka drewniana
kolor: dąb
- ⑩ Balustrada z poręczą ze stali nierdzewnej
kolor: jasny szary
- ⑪ Kostka betonowa
kolor: szary
- ⑫ Brama wjazdowa, przemysłowa
kolor: antracyt
- ⑬ Obróbka blacharska
kolor: antracyt
- ⑭ Kratka wentylacyjna
kolor: brąz
- ⑮ Panele fotowoltaiczne wg P.T. elektrycznego
- ⑯ Wyłaz na dach
kolor: antracyt



⑰ Syrena alarmowa
wg P.T. elektrycznego



⑱ Ławy kominiarskie
kolor: antracyt



⑲ Jętką ozdobną szczytowa
kolor: dąb



architekci & budownictwo od 1997

JEDNOSTKA PROJEKTOWA:

USŁUGI WYKONAWCZO-PROJEKTOWE
ADAM KŁOSKOWSKI

biuro: 15-082 Białystok, ul. Świętojańska 12A, lok.01
tel. 609 576 067 email: oib.kloskowski@wp.pl

NAZWA INWESTYCJI:

Projekt budynku remizy OSP w miejscowości
Łętownica z rozbiórką budynku po byłej szkole
podstawowej wraz z zagospodarowaniem terenu
przy projektowanym budynku

LOKALIZACJA:

Łętownica, gmina Szumowo
dz. nr geod. 363

INWESTOR

Gmina Szumowo, ul. 1 Maja 50,
18-305 Szumowo

STADIUM: PROJEKT BUDOWLANY

NAZWA RYSUNKU:

Elewacja południowa i północna

BRANŻA: ARCHITEKTURA

PROJEKTANT:

mgr inż. arch.
Agnieszka Małgorzata Mońko
nr upr.: Bł-PdOKK/26/2004

SPRAWDZAJĄCY:

mgr inż. arch.
Jarosław Wołosiewicz
nr upr.: Bł/28/97

WSPÓŁPRACA:

mgr inż. Adam Kłoskowski

mgr inż. arch.
Aleksandra Bajerska-Żałoba

DATA
05.01.2023

SKALA
1:100

NR RYS.
A8